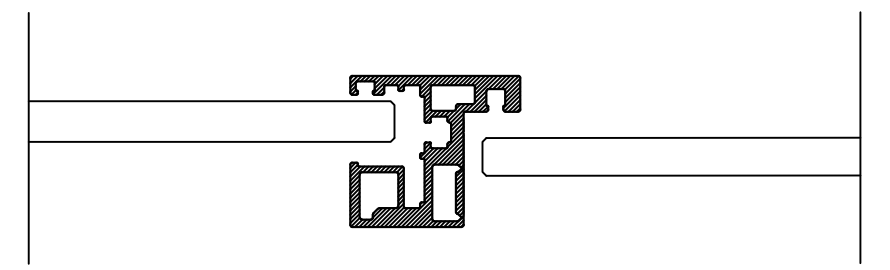
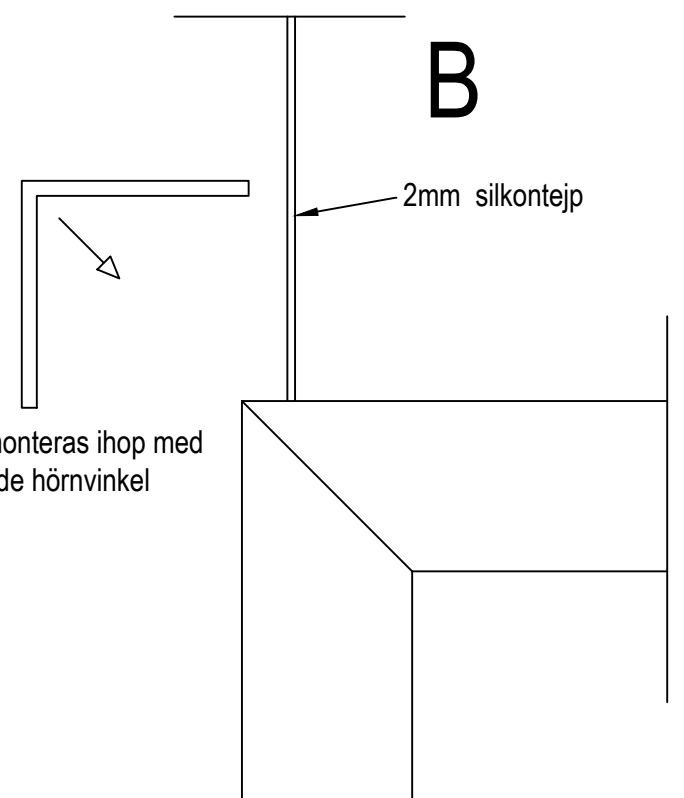


A-A

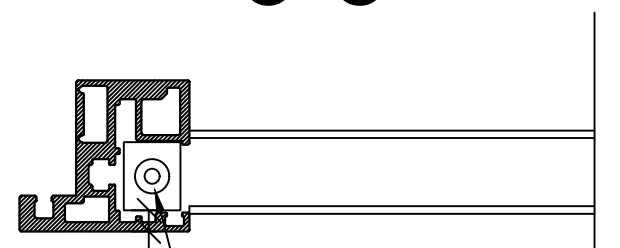


B



Karmen monteras ihop med medföljande hörnvinkel

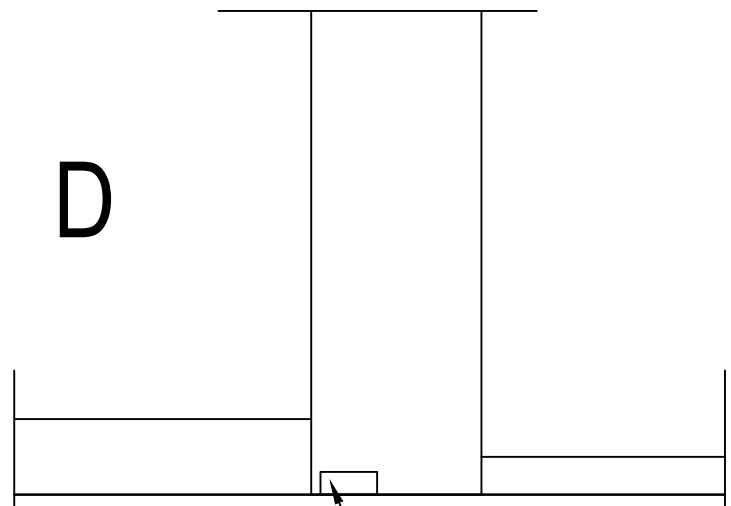
C-C



Medföljande kloss 18x15x6 monteras i golv för att hålla karmen på plats.

På denna detalj är glaset borttaget.

D



Medföljande kloss 18x15x6 monteras i golv för att hålla karmen på plats

Montageinstruktion

- 1: Skruva ihop karmen på golvet med medföljande hörnvinklar.
- 2: Montera "kloss" i golv, på rätt position för att ej karmen skall röra sig i sidled.
- 3: Ställ karmen upp och montera in den i ett av de anslutande sidoglasen.
- 4: Montera överglaset.
- 5: Slutligen montera det återstående sidoglasen.

Vid eventuellt väggmontage förborras 6 hål/sida enligt karmvy i förmärkt rilla.

Gångjärn och slutbleck skruvas i karmen i 3st/detalj förborrade hål.

MONTAGEANVISNING

REV.	ANT.	ÄNDRING AVSER	DATUM
 www.nordicdorrfabrik.se			
DATUM	ANSVARIG		
2016-2-15	FT		
Glasswall			
Nordic Frame			
Uppställning + Detaljer			
SKALA	Ritn.nr.		
1:20:1:10:1:2 (A3)	244		